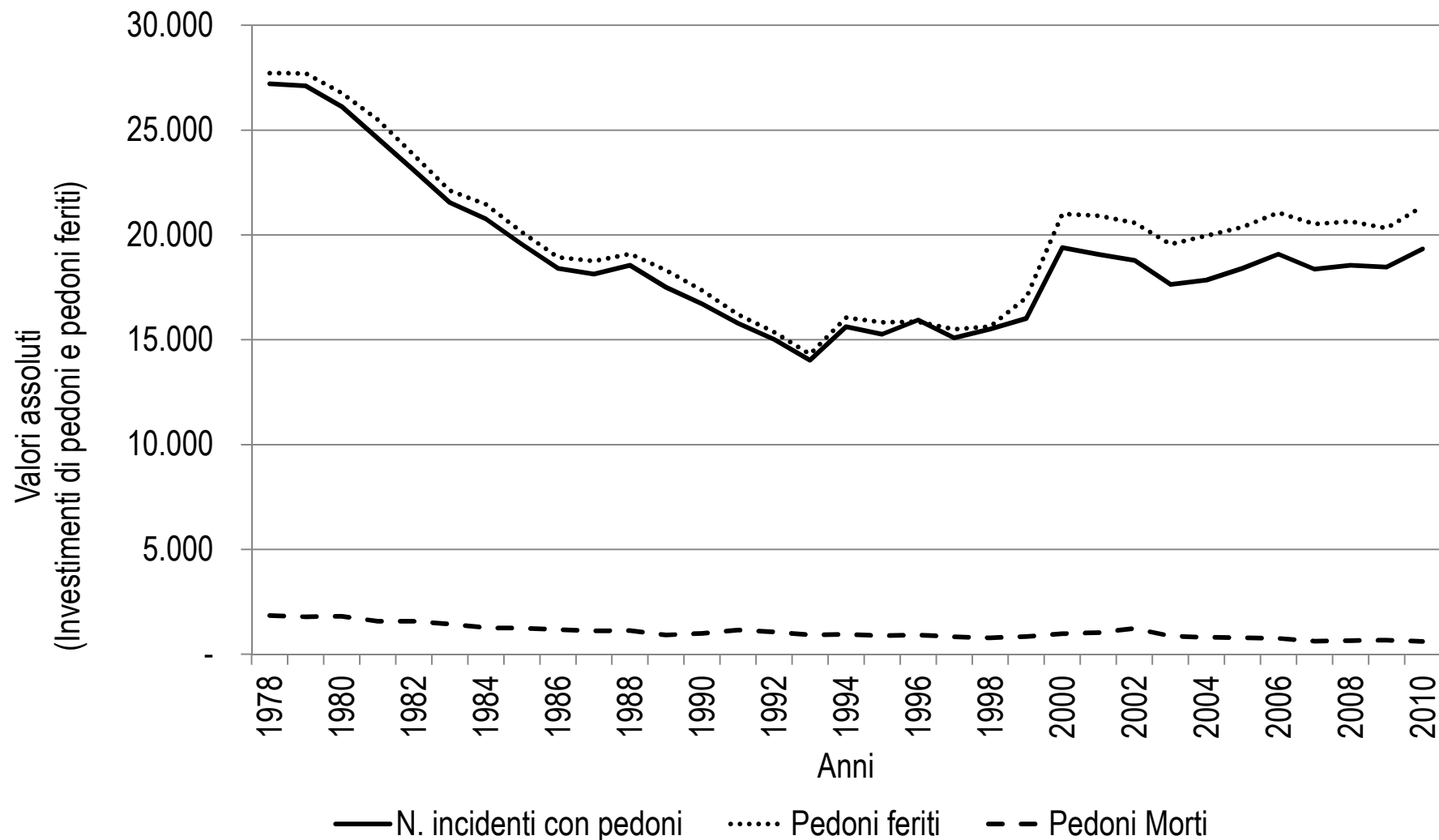


## Ricostruzione della serie storica dei dati degli incidenti che hanno coinvolto pedoni, dei pedoni morti e feriti in Italia dal 1978 al 2010



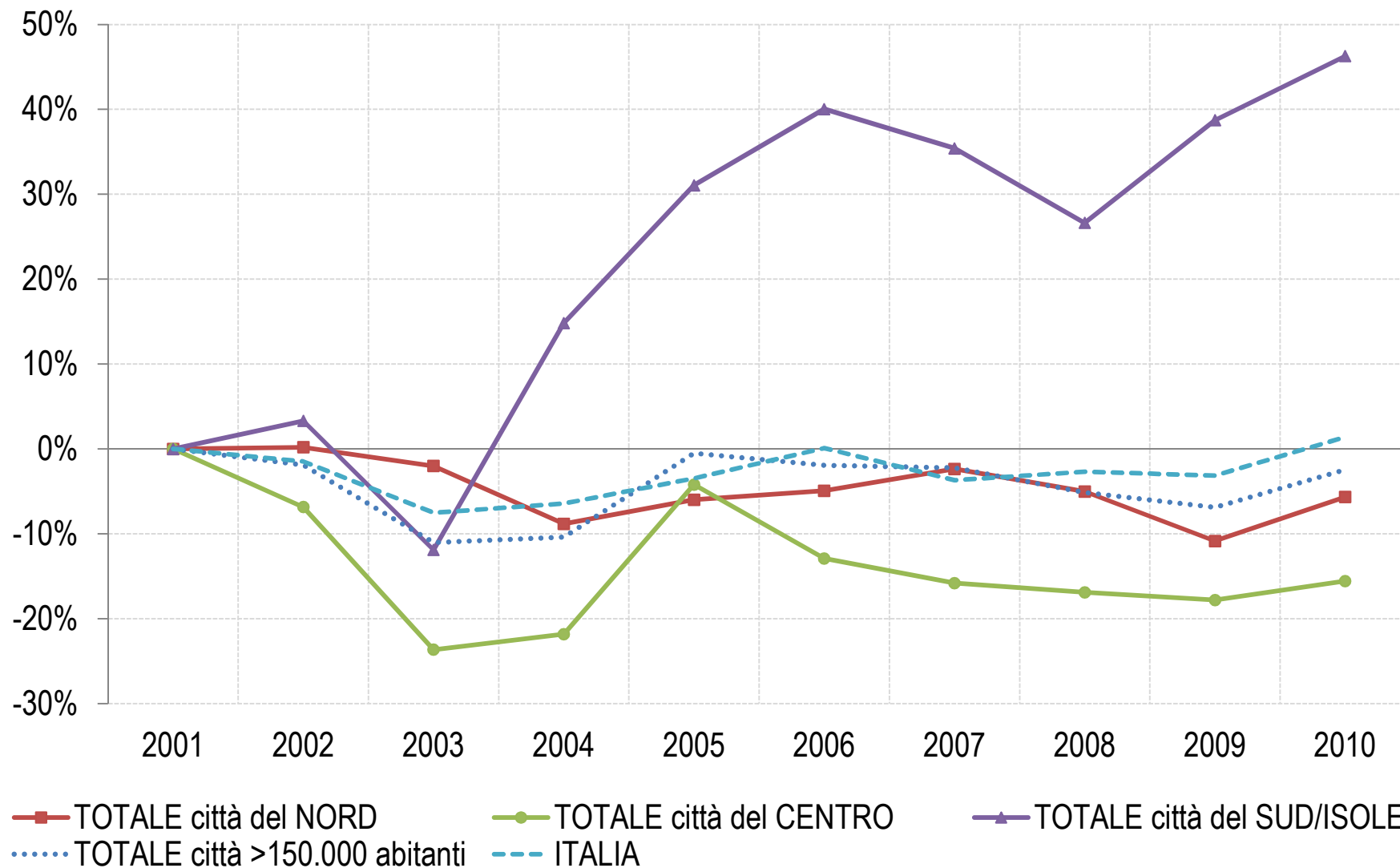
Fonte: Dati sugli incidenti stradali pubblicati dall'Istat (<http://siqua.istat.it>). In particolare, i dati sono quelli riportati nelle tabelle 4.2 e 4.3, tra quelle disponibili per l'anno 2010

**Incidenti che hanno coinvolto pedoni rispetto agli incidenti totali e pedoni morti rispetto ai morti totali in incidente stradale in Italia dal 2000 al 2010.**

<b>Anni</b>	<b>Incidenti tra veicoli e pedoni (valore assoluto)</b>	<b>Incidenti totali (valore assoluto)</b>	<b>Incidenti a pedoni rispetto agli incidenti totali (%)</b>	<b>Pedoni morti (valore assoluto)</b>	<b>Morti totali</b>	<b>Pedoni morti rispetto ai totali dei morti (%)</b>
1991	15.787	170.702	9,2%	1.149	7.498	15%
1992	15.015	170.814	8,8%	1.063	7.434	14%
1993	14.028	153.393	9,1%	923	6.645	14%
1994	15.621	170.679	9,2%	948	6.578	14%
1995	15.261	182.761	8,4%	877	6.512	13%
1996	15.950	190.068	8,4%	914	6.193	15%
1997	15.096	190.031	7,9%	828	6.226	13%
1998	15.507	204.615	7,6%	783	6.342	12%
1999	16.015	225.646	7,1%	847	6.688	13%
2000	19.393	256.546	7,6%	982	7.061	14%
2001	19.071	263.100	7,2%	1.032	7.096	15%
2002	18.787	265.402	7,1%	1.226	6.980	18%
2003	17.635	252.271	7,0%	871	6.563	13%
2004	17.845	243.487	7,3%	810	6.122	13%
2005	18.408	240.010	7,7%	786	5.818	14%
2006	19.089	238.121	8,0%	758	5.669	13%
2007	18.368	230.868	8,0%	627	5.131	12%
2008	18.557	218.963	8,5%	646	4.725	14%
2009	18.472	215.404	8,6%	667	4.237	16%
2010	19.335	211.404	9,1%	614	4.090	15%

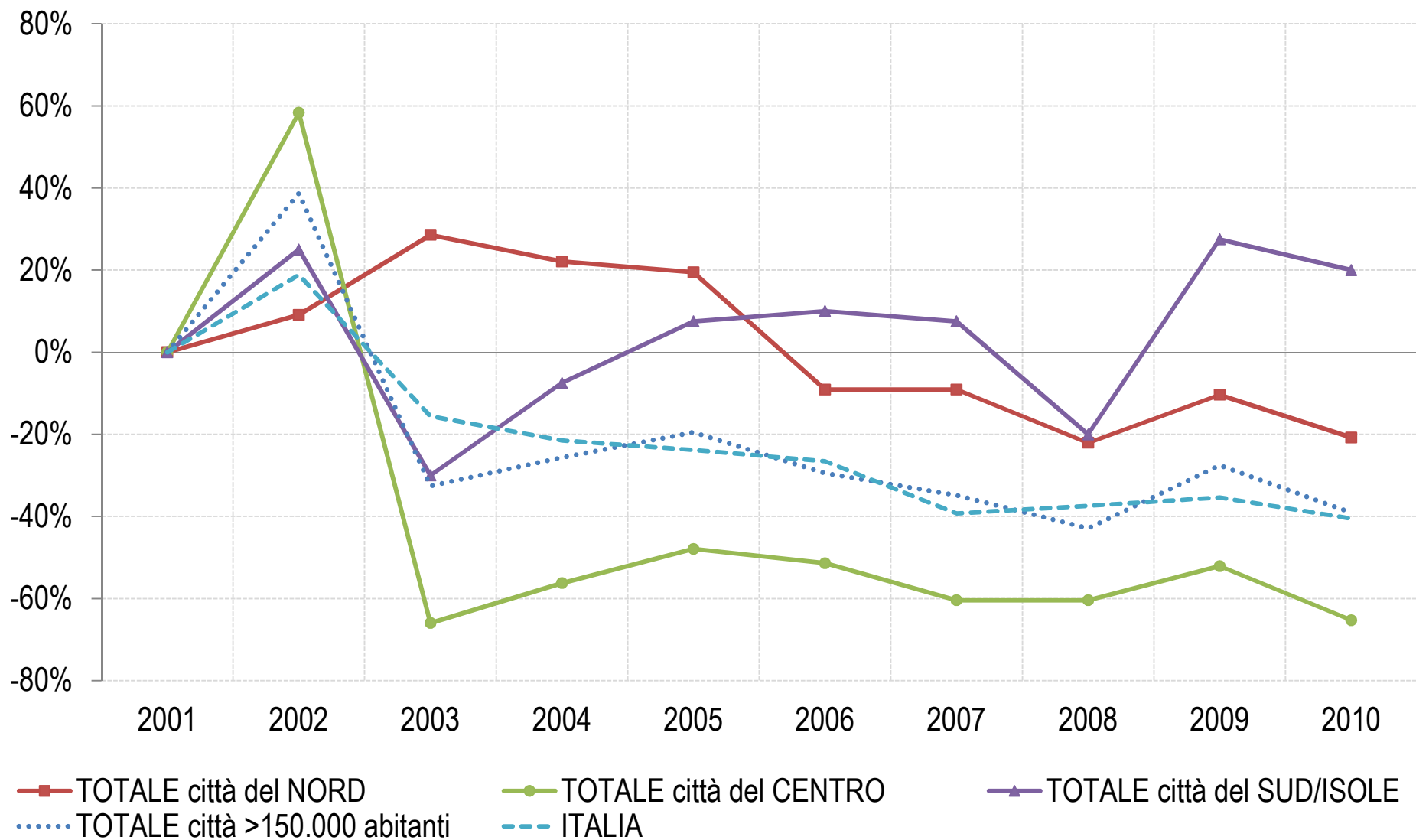
Fonte: Dati sugli incidenti stradali pubblicati dall'Istat (<http://dati.istat.it>).

## Variazione % rispetto all'anno base 2001 del numero di incidenti che hanno coinvolto pedoni per le città italiane con più di 150.000 abitanti.



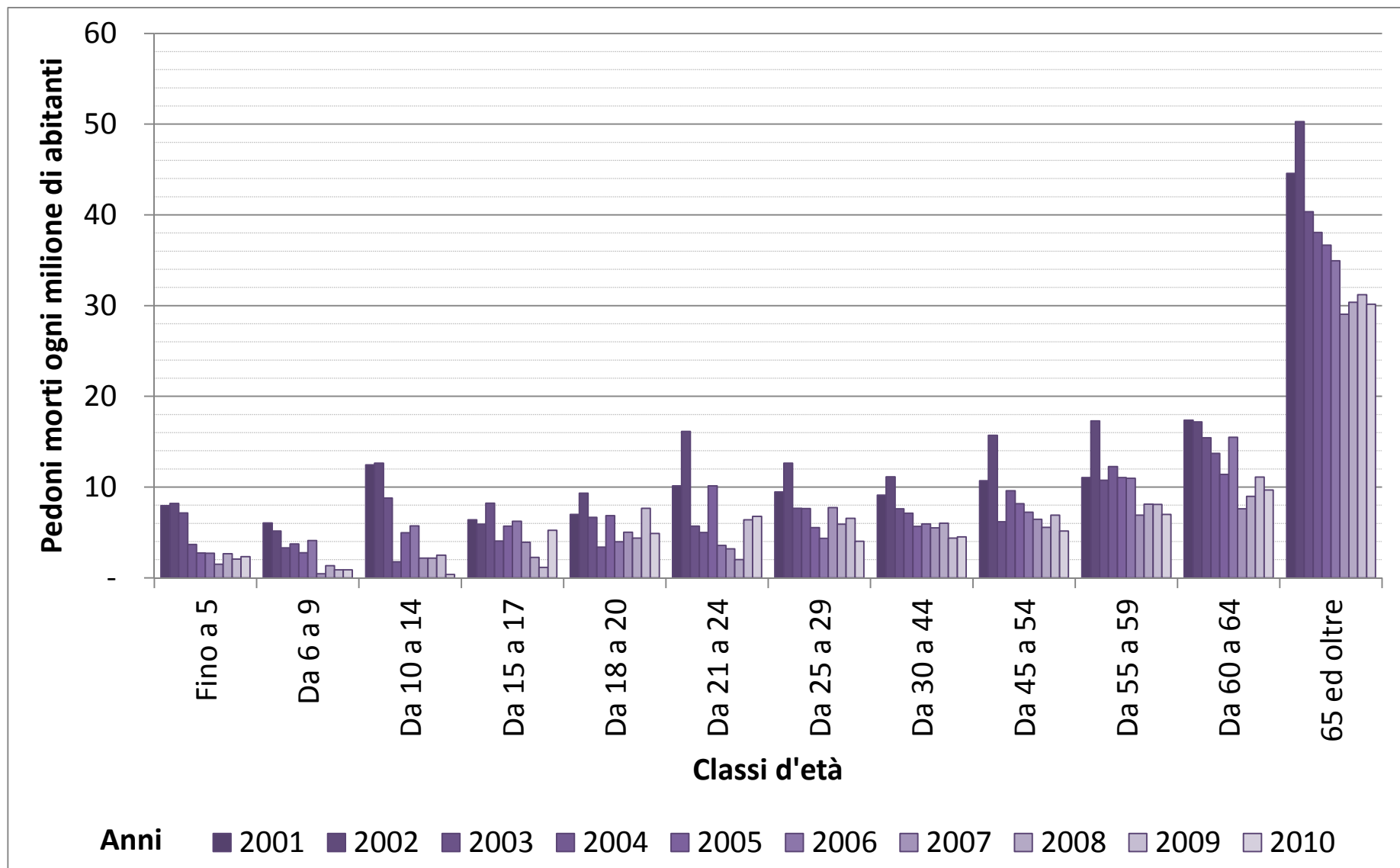
Fonte: Elaborazione dati negli Inserti "Statistiche – Incidenti stradali" pubblicati dall'ACI nella rivista "OndaVerde". Numeri 84, 87, 93, 99, 105, 111, 117, 123, 129, 135

## Variazione % rispetto all'anno base 2001 del numero di pedoni morti per le città italiane con più di 150.000 abitanti



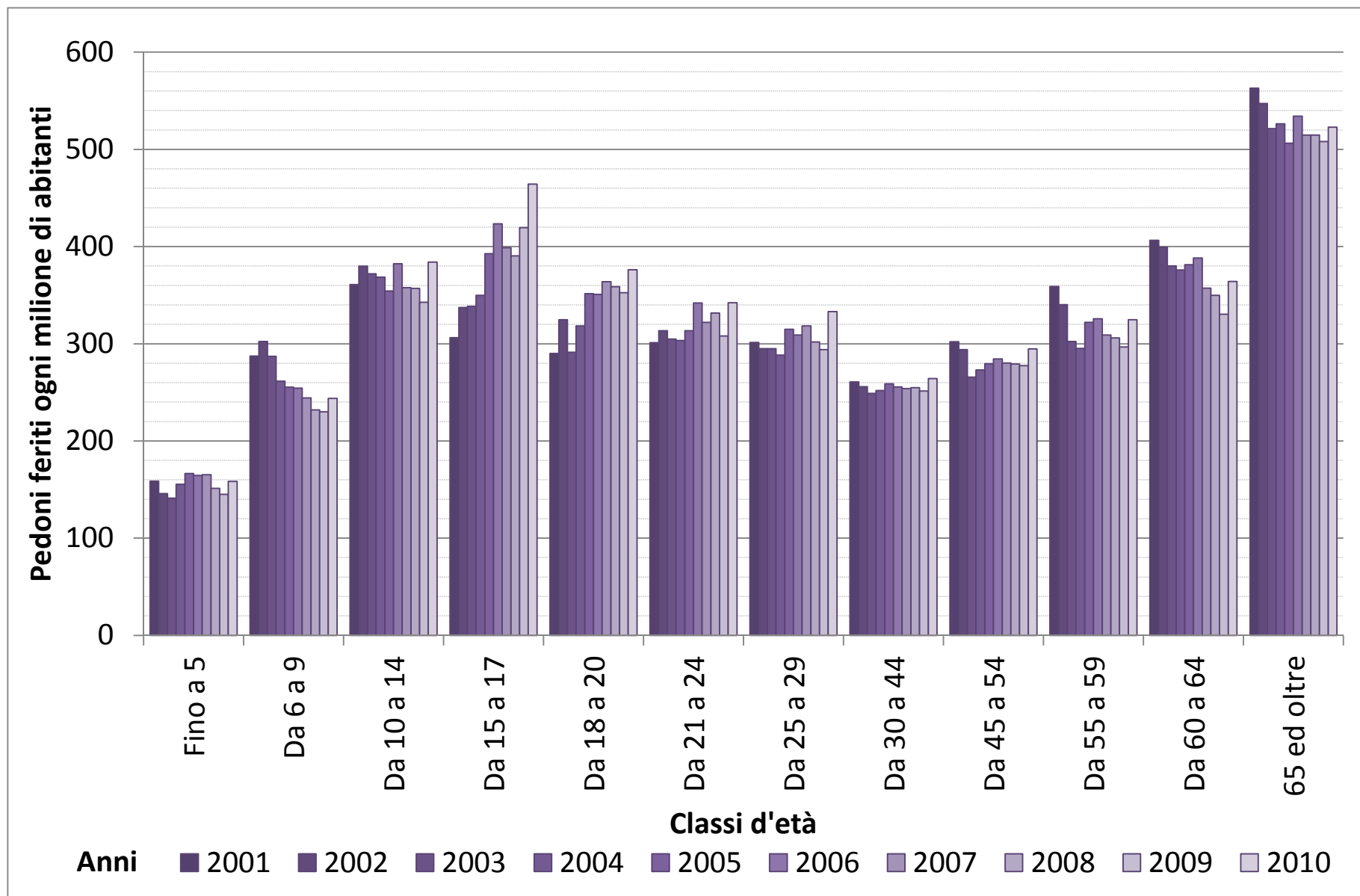
Fonte: Elaborazione dati negli Inserti "Statistiche – Incidenti stradali" pubblicati dall'ACI nella rivista "OndaVerde". Numeri 84, 87, 93, 99, 105, 111, 117, 123, 129, 135

## Pedoni morti ogni milione di abitanti per classi d'età in Italia. Anni 2000 – 2010



Fonte: elaborazione dei dati Istat sulla popolazione residente al 31 Dicembre (<http://demo.istat.it/>) e dei dati Istat sugli incidenti stradali (<http://dati.istat.it>).

## Pedoni feriti ogni milione di abitanti per classi d'età in Italia. Anni 2000 – 2010



Fonte: elaborazione dei dati Istat sulla popolazione residente al 31 Dicembre (<http://demo.istat.it/>) e dei dati Istat sugli incidenti stradali (<http://dati.istat.it>).

## Incidenti che hanno coinvolto pedoni avvenuti agli attraversamenti in Italia dal 2001 al 2010

ANNO		2001	2002	2003	2004	2005	2006	2007	2008	2009	2010
Totale incidenti che hanno coinvolto pedoni avvenuti agli attraversamenti	Valore assoluto	3.584	3.400	4.262	4.641	4.252	4.629	4.375	4.563	5.092	5.263
	Variazione rispetto all'anno base 2001	-	-5,1%	18,9%	29,5%	18,6%	29,2%	22,1%	27,3%	42,1%	46,8%
di cui mortali	Valore assoluto	134	171	125	110	107	111	90	92	127	121
	Variazione rispetto all'anno base 2001	-	27,6%	-6,7%	17,9%	20,1%	17,2%	32,8%	31,3%	-5,2%	-9,7%

Fonte: elaborazione dei dati Istat sugli incidenti stradali (<http://siqua.istat.it>). Le informazioni sulle cause presunte di incidente sono state desunte dalle tabelle 2.17, tra quelle disponibili per ogni anno.